

## 제 2 교시

## 수학 영역

## 홀수형

## 5지선다형

1.  $(2\sqrt{3} \times 4)^{\sqrt{3}-2}$ 의 값은? [2점]

- ①  $\frac{1}{4}$     ②  $\frac{1}{2}$     ③ 1    ④ 2    ⑤ 4

$$2^{(\sqrt{3}+2)(\sqrt{3}-2)} = 2^{-1} = \frac{1}{2}$$

2. 함수  $f(x) = x^3 + 3x^2 + x - 1$ 에 대하여  $f'(1)$ 의 값은? [2점]

- ① 6    ② 7    ③ 8    ④ 9    ⑤ 10

$$f'(x) = 3x^2 + 6x + 1$$

$$f'(1) = 10$$

3. 등차수열  $\{a_n\}$ 에 대하여

$$a_2 = 6, \quad a_4 + a_6 = 36$$

일 때,  $a_{20}$ 의 값은? [3점]

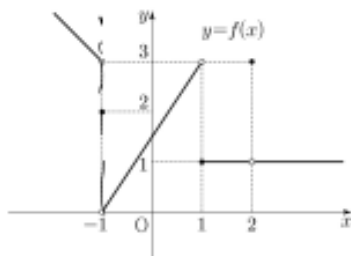
- ① 30    ② 32    ③ 34    ④ 36    ⑤ 38

$$a_5 = 18$$

$$a_2 = 6$$

$$d = 4$$

$$\begin{aligned} a_{10} &= a_5 + 5d \\ &= 18 + 20 = 38 \end{aligned}$$

4. 함수  $y = f(x)$ 의 그래프가 그림과 같다. $\lim_{x \rightarrow 1^-} f(x) + \lim_{x \rightarrow 2} f(x)$ 의 값은? [3점]

- ① 1    ② 2    ③ 3    ④ 4    ⑤ 5

$$3 + 1$$