

기출의 파급효과 생명과학1 2023 정오표

(기준일 : 2022. 08. 13)

1) 생명과학1 2023 상권

본문 p.31 (4) 노폐물 생성과 배출의 표

(기준) 물의 제거에 관여하는 기관 “폐, 콩팥”

(수정) “폐, 콩팥”

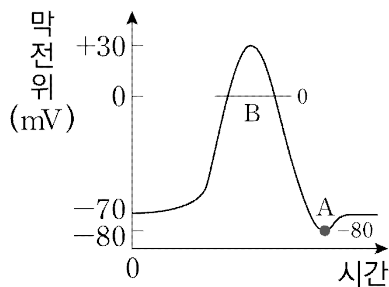
본문 p.70 <구간 INDEX> (㉓=㉔) 구간의 변화 비율

(기준) 1증

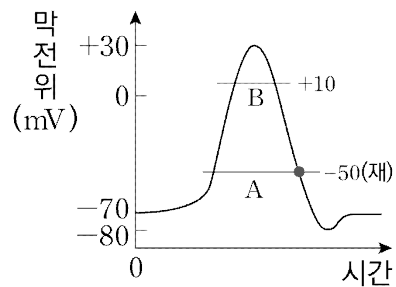
(수정) 1감

본문 p.141 막전위 변화 그래프 II, IV

그래프 II를 IV의 그래프로, 그래프 IV를 II의 그래프로 해석합니다.



II



IV

본문 p.223 예시문항 ㄷ 보기

(기준) 단위 시간당 글루카곤으로 전환되는...

(수정) 단위 시간당 글리코젠으로 전환되는...

본문 p.224 예시문항 ㄷ 해설

(기준) 단위 시간당 글루카곤으로 전환되는...

(수정) 단위 시간당 글리코젠으로 전환되는...

본문 p.301 유제 18번 <보기> 상자 위의 문장

(기준) 구간 I에서가 구간 II에서보다 높은 것만을 <보기>에서 있는 대로 고르시오.

(수정) 이에 대한 설명으로 옳은 것만을 <보기>에서 있는 대로 고르시오.

해설 빠른 정답 UNIT 1

(기존) 5번 ㄱ, ㄴ // 7번 ㄱ, ㄴ, ㄷ

(수정) 5번 ㄱ, ㄴ, ㄷ // 7번 ㄴ

해설 빠른 정답 UNIT 3 - PART 4

(기존) 16번 7

(수정) 16번 ㄱ

2) 생명과학1 2023 하권

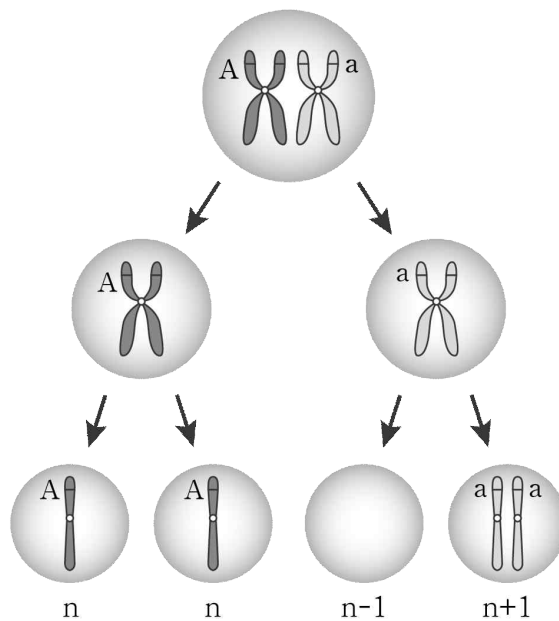
본문 p.18 체세포 분열, 감수 분열 표

(기존) 감수 1분열 중기에 형성

(수정) 감수 1분열 전기에 형성

본문 p.25 감수 2분열 염색체 비분리 일러스트

일러스트 하단에 표기되어있는 핵상을 왼쪽부터 n , n , $n-1$, $n+1$ 로 수정합니다.



본문 p.128 2번째 줄

(기존) $E = G > F$ 라면 각각 E, F, EF, G가 발현...

(수정) $E = G > F$ 라면 각각 E, G, EG, F가 발현...

본문 p.129 유형 정리 표

(기존) 유형 2 'Only, 연관' / 유형 3 'Only, 독립'

(수정) 유형 2 'Only, 독립' / 유형 3 'Only, 연관'

본문 p.136 '2. 특정 표현형이 발현될 확률'의 첫째 줄

(기존) 동형 접합성...

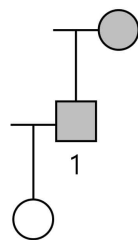
(수정) 동형 접합성...

본문 p.171 [전제]

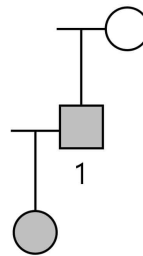
(기존) A는 정상 대립유전자이고, a는 (가) 발현 대립유전자이다.

(수정) A는 발현 대립유전자이고, a는 (가) 정상 대립유전자이다.

본문 p.172 [Case ③] 가계도 일러스트



(기존)



(수정)

본문 p.181 [상황②]의 두 번째 줄

(기존) ...모르기 때문이다.

(수정) ...모르기 때문이다.

본문 p.248 (3) 자녀 3과 자녀 4의 귀류 결론

(기존) 자녀 3은 돌연변이 여자, 자녀 4는 정상 남자다.

(수정) 자녀 3은 정상 남자, 자녀 4는 돌연변이 여자다.

해설 p.25 'L' 선지 판단

(기존) 1로 같다.

(수정) 2로 같다.

해설 p.37 '조건을 정리하면...'

(기존) 조건을 정리하면 I은 암컷, II는 수컷이고...

(수정) 조건을 정리하면 ㉠, ㉡, ㉢, ㉣는...

(성별 조건 설명 삭제)

해설 p.52 아래에서 두 번째 줄

(기존) $\frac{3}{4} \times \frac{1}{2} \times \frac{1}{2} = \frac{5}{16}$

(수정) $\frac{3}{4} \times \frac{1}{2} \times \frac{1}{2} = \frac{3}{16}$