

수학 영역

56 선다형

1. $(2^{\sqrt{3+1}} \times 2^{\sqrt{3-2}})^{2^{\sqrt{3+1}}}$ 의 값은? [2점]

- ① 2^{10} ② 2^{11} ③ 2^{12} ④ 2^{13} ⑤ 2^{14}

2. 함수 $f(x) = |x(x+2)|$ 에 대하여

$\lim_{h \rightarrow 0} \frac{f(x+ah) - f(x-3h)}{h}$ 의 값이 실수 x 의 값에 상관없이 항상 존재하도록 하는 실수 a 의 값은? [2점]

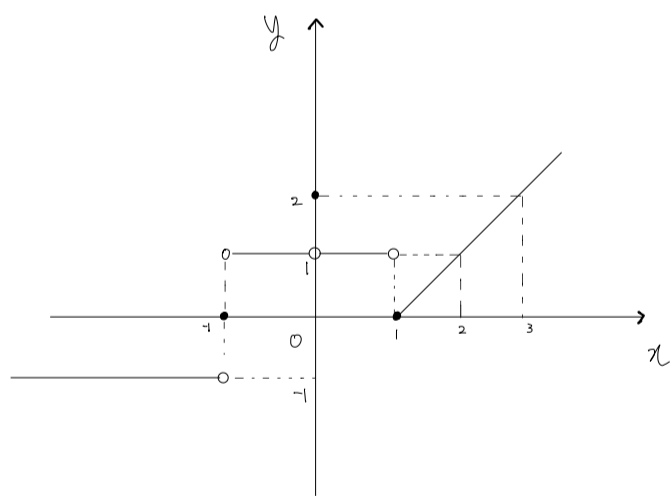
- ① 1 ② 2 ③ 3 ④ 4 ⑤ 5

3. 첫째 항이 1이고, 공차가 1인 등차수열 $\{a_n\}$ 과, 첫째 항이 1이고, 공비가 2인 등비수열 $\{b_n\}$ 에 대하여,

$\sum_{k=1}^5 (4a_{k+1} - 3a_k + b_{k+1} - b_k)$ 의 값은? [3점]

- ① 60 ② 63 ③ 66 ④ 69 ⑤ 72

4. 함수 $y = f(x)$ 의 그래프가 그림과 같을 때



$\lim_{x \rightarrow -1^-} \{f(x) + f(-x)\} + \lim_{x \rightarrow 0} f(f(x)) + f(f(-1))$ 의 값은? [3점]

- ① -2 ② -1 ③ 0 ④ 1 ⑤ 2